

MÓDULOS

Gestión Tecnópolis

UBICACIONES DE ALMACÉN

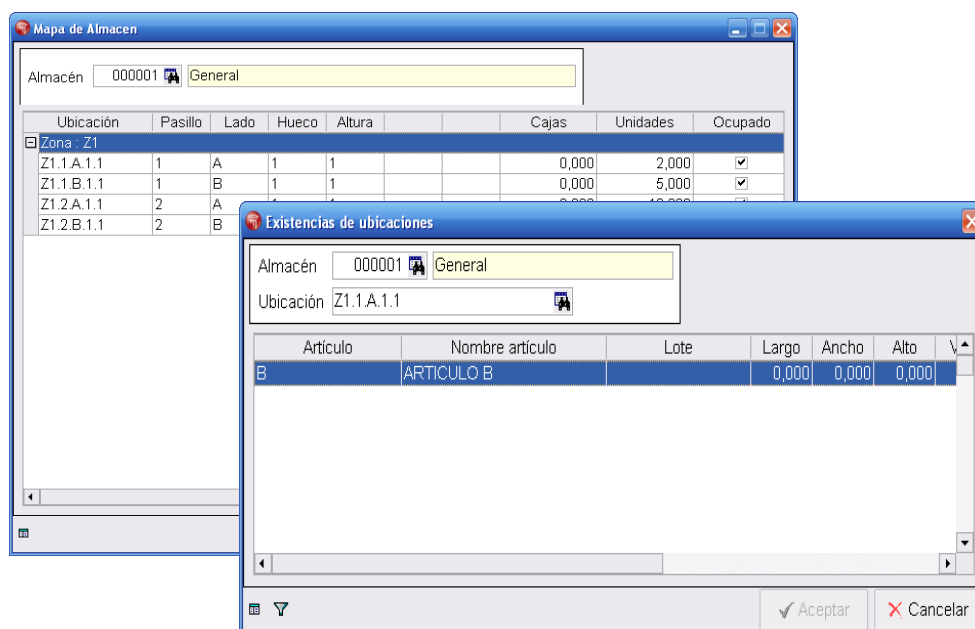
Cada artículo en su sitio

Mediante este módulo se controla la ubicación de los artículos en el almacén.

Está dirigido a empresas que necesitan conocer en qué posición de su almacén se encuentra un artículo. De esta forma la expedición de mercancías se hace mucho más sencilla. Al tener localizados los artículos dentro del almacén no es necesario destinar zonas determinadas a artículos de almacén posibilitándose así

el aprovechamiento óptimo del espacio en el almacén.

La configuración de la disposición del almacén la realiza el propio usuario adaptando el sistema a sus necesidades.



* Este módulo requiere y se complementa con Gestión.